

VILLARD-SUR-CHAMBY (VD)

Chalet de 5,5 pièces + 1 studio CHF 1'620'000.-



DESCRIPTIF GÉNÉRAL

La commune de Montreux, composée de la ville de Montreux et 9 autres localités dont Villard-sur-Chamby, compte plus de 26'000 habitants. Nichée entre des collines escarpées et le lac, elle est réputée pour son microclimat doux et son festival de jazz, qui se déroule en juillet. La promenade de la ville est bordée de fleurs, de sculptures, d'arbres méditerranéens et de bâtiments de style Belle Époque. Sur les rives du lac se trouve un château médiéval, le château de Chillon, constitué de remparts, de salles grandioses et d'une chapelle avec des peintures murales datant du XIVe siècle.

Montreux vous offre de nombreuses infrastructures : écoles primaires et secondaires (publiques et privées), école hôtelière, centre commerciaux, cinéma, bars, restaurants, casino, gare, ...

SITUATION ET ACCESSIBILITÉ

A seulement 14 minutes de l'entrée d'autoroute de Montreux, ce chalet bénéficie d'une situation privilégiée. Vous profitez d'un cadre hors du commun, au calme et avec une vue extraordinaire, tout en étant proche de Montreux et de ses nombreuses infrastructures. Un arrêt de bus se trouve à quelques minutes à pied du chalet ce qui permet, notamment, aux enfants de se rendre à l'école par leurs propres moyens.



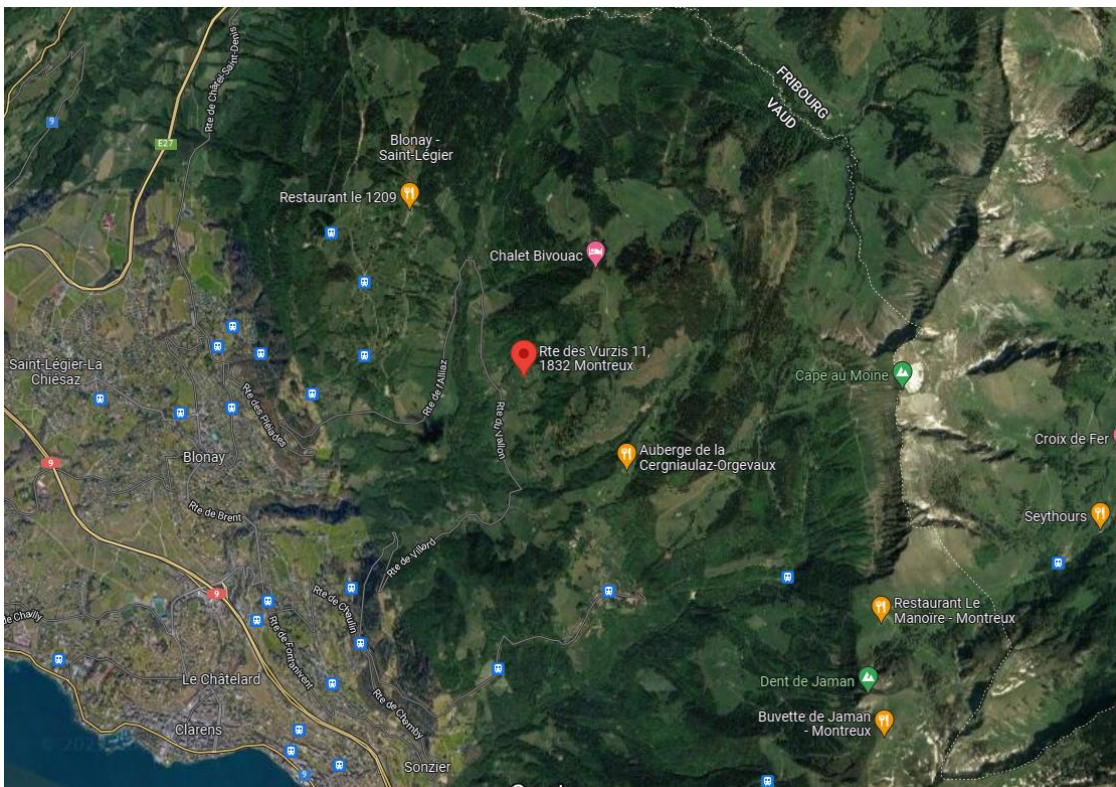
Montreux : 19min
Lausanne : 40min



Arrêt de bus : 9 min



Genève : 1h20 min



PRINCIPALES CARACTÉRISTIQUES

Nombre de pièces	5,5 + 1 studio
Nombre d'étages	3
Année de construction	1978 (agrandi en 1987) – régulièrement rénové
Surface de la parcelle	1'449 m ²
Surface habitable	env. 170 m ²
Chauffage	électrique, radiateurs
Disponibilité	A convenir

Le chalet se compose comme suit :

Rez-de-chaussée	Hall d'entrée avec espace de rangement Grande cuisine avec coin repas et accès au balcon/terrasse Salle à manger avec cheminée et accès au balcon/terrasse Lumineux salon WC visiteur Local de rangement
1 ^{er} étage	2 chambres à coucher 1 chambre/bureau (ou dressing) <ul style="list-style-type: none">• Balcon accessible depuis les 3 pièces Grande salle de bain avec baignoire balnéo et douche hammam Espaces de rangements
Rez-de-chaussée inférieur	Grand studio avec salle de douche et espaces de rangement Atelier et cave Véranda Terrasse

Informations complémentaires

Belle piscine de 6,25 x 3,25, chauffée par pompe à chaleur, installée en 2005

2 places de parc devant le chalet (un garage situé à 50m est actuellement loué par les propriétaires – il sera donc certainement possible de poursuivre la location pour un de vos véhicules)

Sablage complet du chalet fait il y a quelques années

Majeure partie des fenêtres changées en 2001 (bois/métal double vitrage)

Stores électriques au rez-de-chaussée

Possibilité de garder les outils (jardin et atelier) ainsi que les meubles

CONTACT

Sans aucune nuisance et offrant une vue à couper le souffle, ce superbe chalet très bien entretenu n'attend que vous, que ce soit comme résidence principale ou secondaire.

Vente aux étrangers non-résidents autorisée.

N'hésitez plus ! Contactez-moi pour visiter votre futur "chez vous" !

Raphaël Vuadens
079 154 99 56

Immoval SA
Rue Saint-Denis 74
1630 Bulle











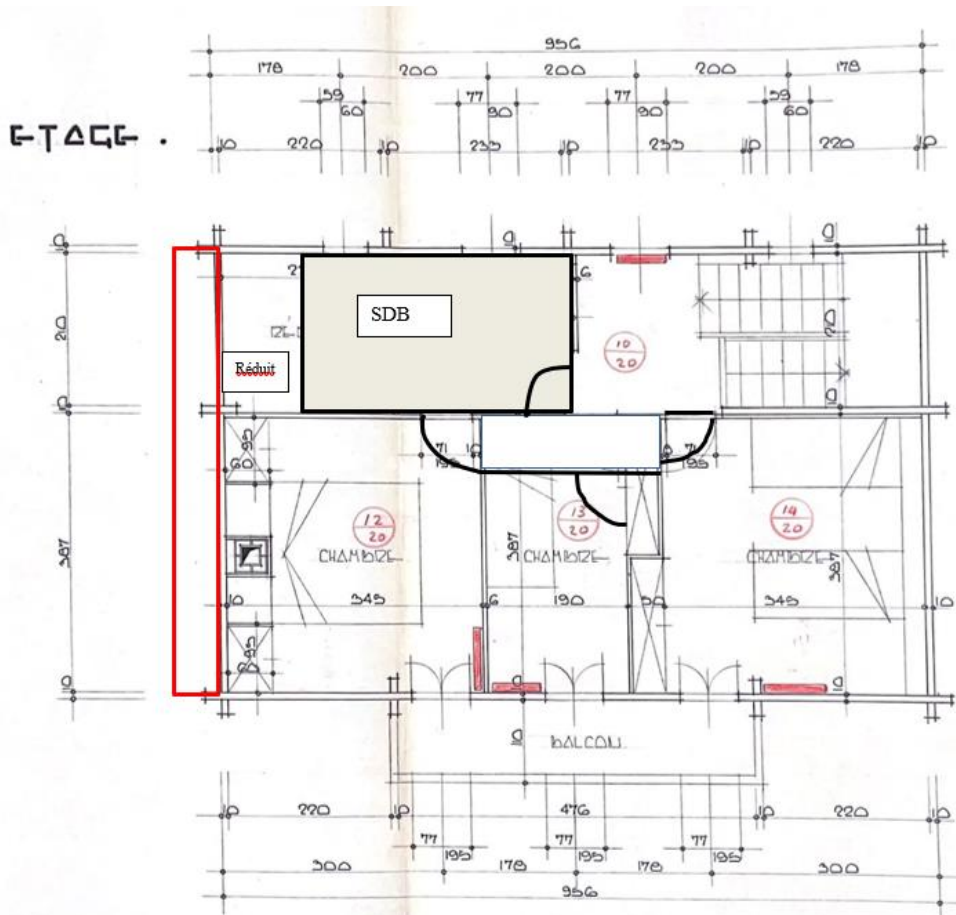
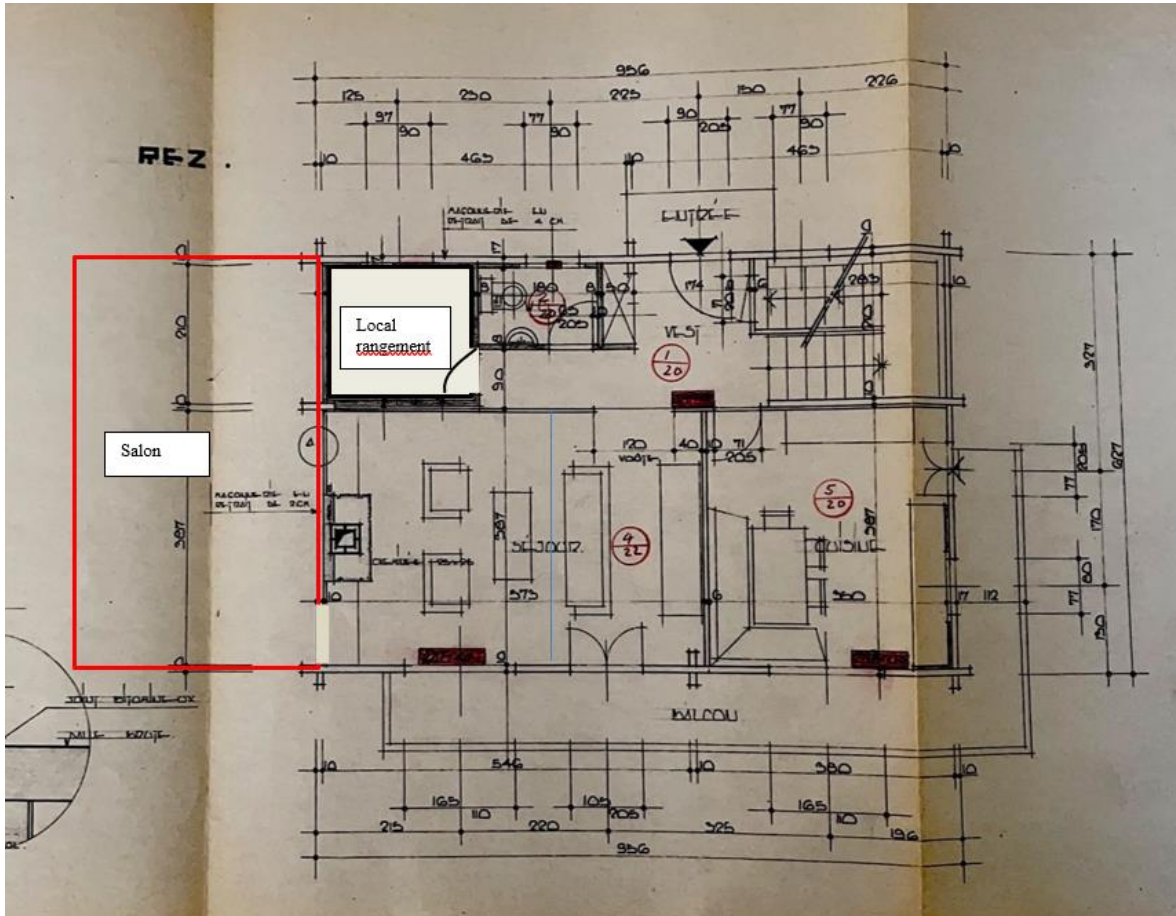




Studio







Rez inférieur

