



For Lease

Au coeur de la Health Valley

- Surfaces de qualité dans le bâtiment de la CSS Assurance
- Idéales pour des sociétés actives dans le secteur des sciences de la vie
- Situées à proximité immédiate de Biopôle ainsi que de l'Université de Lausanne
- Bénéficiant d'une excellente connexion avec les transports en communs (TL, métro M2) ainsi qu'avec le réseau autoroutier
- Dans l'une des régions les plus dynamiques de Suisse et d'Europe
- A seulement 2 heures de vol de la plupart des capitales européennes

**Rue de Valmont 41
1010 Lausanne 10**

Arnaud Monney

+41 22 839 73 89

arnaud.monney@eu.jll.com

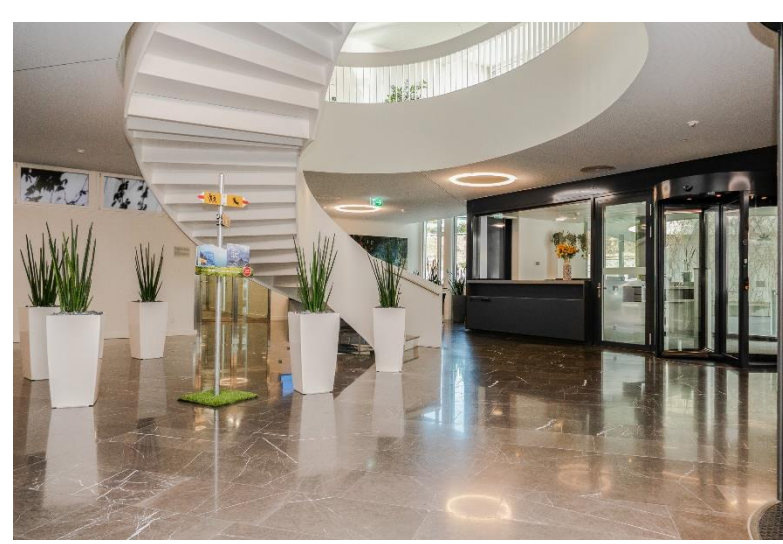
Jones Lang LaSalle (Geneva) SA

Rue Vallin 2

CH-1201 Genève

+41 22 839 73 73





For Lease

Description

- 1'424 m² de surface bureau répartis sur 3 étages
- Plateaux compris entre 427 et 570 m²
- Divisible dès 427 m²
- Surfaces de qualité, lumineuses et modernes
- Bâtiment et accès entièrement sécurisé
- Restaurant d'entreprise avec terrasse au rez-de-chaussée
- Espaces cafétérias communs
- Blocs sanitaires sur chaque étages
- Vestiaires et douches
- Nombreuses prestations de services disponibles dans le bâtiment

Rue de Valmont 41
1010 Lausanne 10

Arnaud Monney

+41 22 839 73 89

arnaud.monney@eu.jll.com

Jones Lang LaSalle (Geneva) SA

Rue Vallin 2

CH-1201 Genève

+41 22 839 73 73

DISCLAIMER

The material herein is intended as a guide only, no liability for negligence or otherwise is assumed for the material contained herein by Jones Lang LaSalle, its principal or its servants or its agents. No material contained herein shall form the basis of or be part of any agreement and no warranty is given or implied as to the accuracy of the whole or any part of the material. Prospective purchasers/tenants should not rely on the material but should make their own enquiries and satisfy themselves of all aspects of the material. Any liability by Jones Lang LaSalle, its principal, its servants or its agents in any way connected with the brochure, whether or not such liability results from or involves negligence, will not exceed \$1000.00.

