



## TERRE-SAINTE



[voir la vidéo](#)

### Maison mitoyenne avec jardin

surface habitable ~145 m<sup>2</sup>

nb de chambres 5

surface du terrain 778 m<sup>2</sup>

nb de salle d'eau 2 + WC

garage + parking extérieur

année de construction 1987



# A PROPOS

Maison mitoyenne de charme située à l'extrémité d'un quartier très convoité de la commune de Mies.



Cette PPE de deux villas a été conçue de façon judicieuse, en raison de sa conception, elle offre toute l'intimité nécessaire ainsi que toutes les commodités d'une propriété familiale.

Le rez-de-chaussée est composé d'un large hall d'entrée avec des WC, une cuisine avec passe-plat et accès à la terrasse ainsi qu'au barbecue, un vaste séjour baigné de lumière et agrémenté d'une cheminée.







Son grand jardin, clôturé et orienté au sud, bénéficie d'un ensoleillement optimal tout au long de la journée. Les terrasses ainsi que les nombreuses plantations promettent de beaux instants à l'extérieur durant la saison estivale.











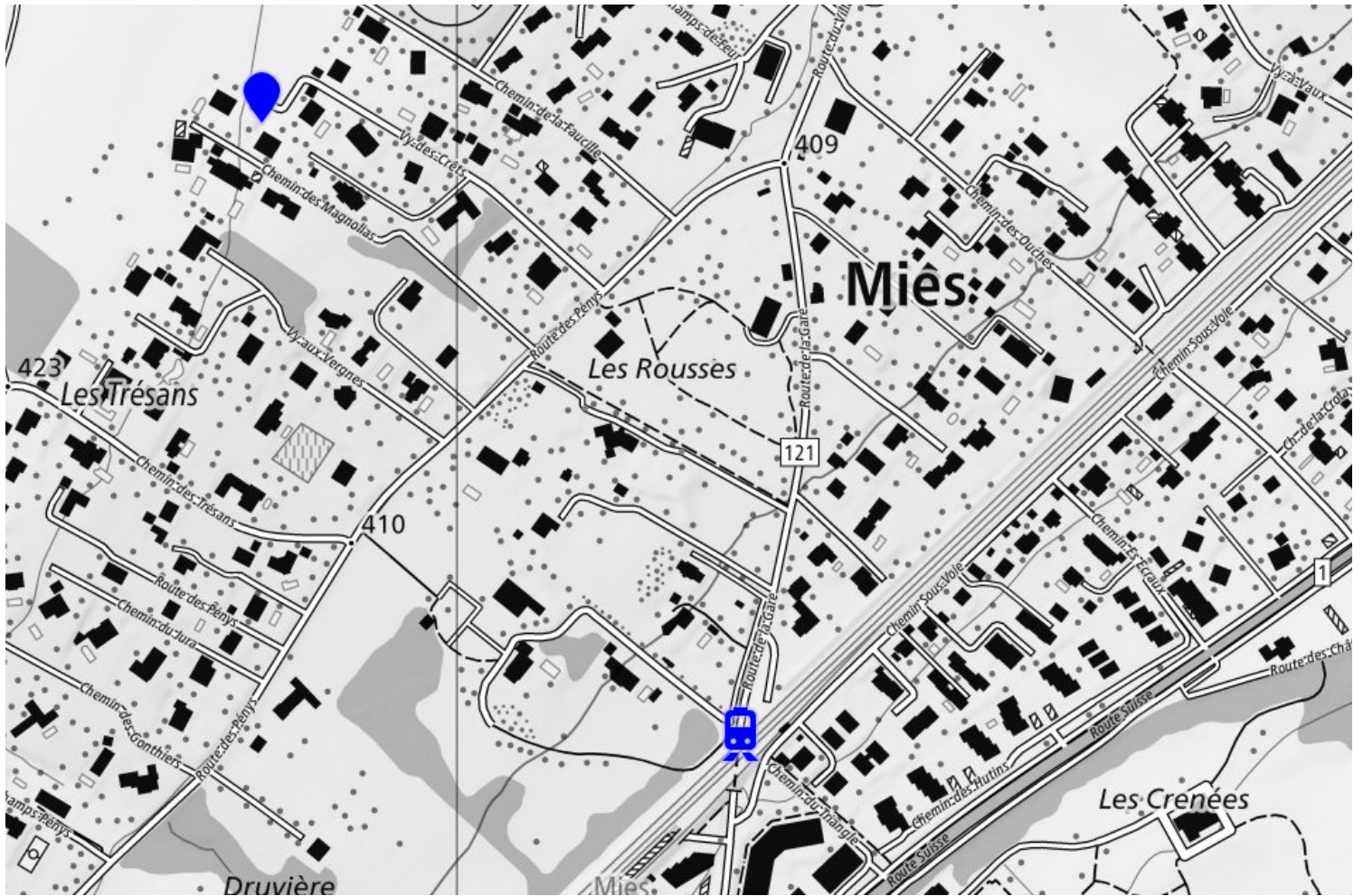




4 chambres et 2 salles de bain se situent à l'étage, une pièce supplémentaire a été aménagée dans les combles.





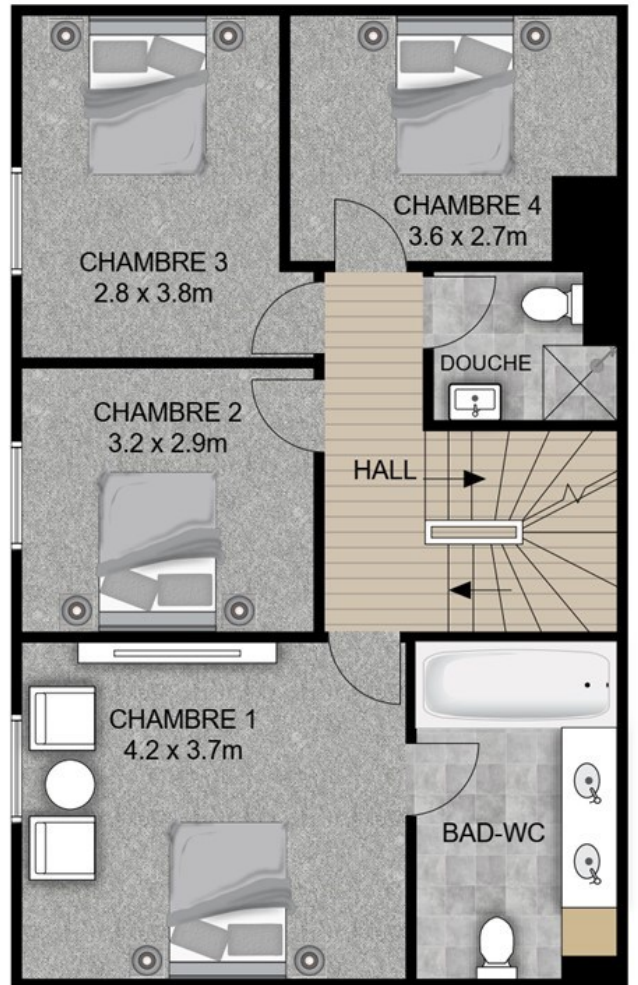
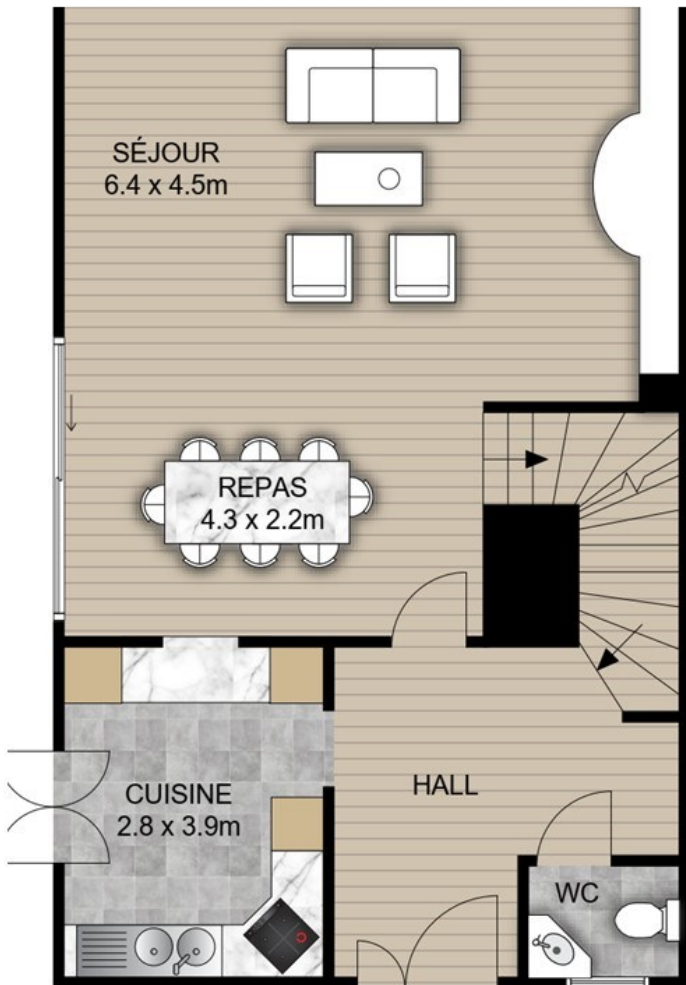


MIES, chemin des Crêts 15a



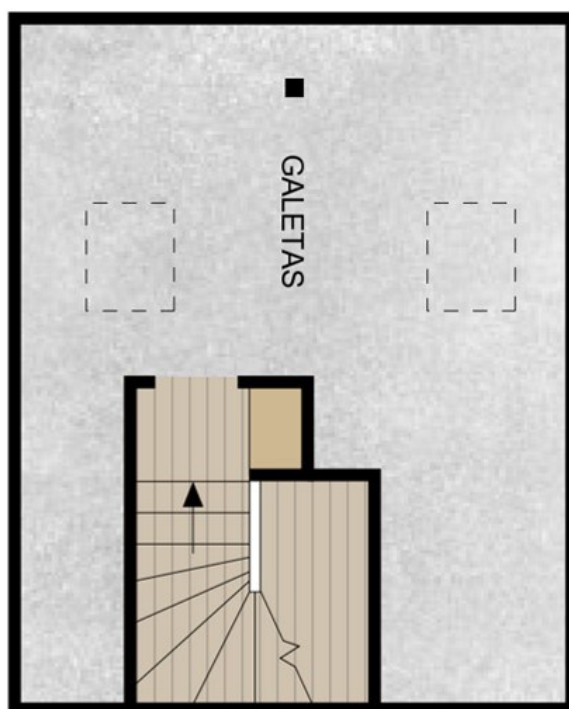
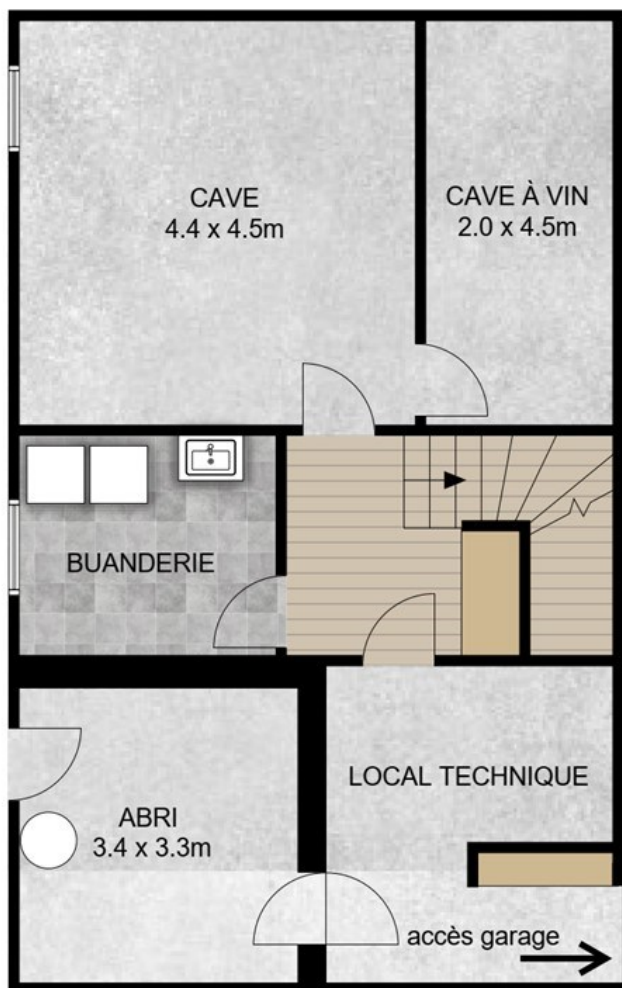


# rez-de-chaussée & étage





# sous-sol & combles







Le sous-sol, entièrement excavé, contient les pièces-techniques, une cave, un disponible ainsi qu'un accès extérieur menant au garage.

La ville de Genève ainsi que son aéroport, le collège du Léman et l'école internationale de la Châtaigneraie ne sont qu'à quelques minutes. En outre, Mies profite d'une gare CFF ainsi que d'une station du Léman Express.

maRcus

contact@marcus.immo

+41 21 807 09 46

