

N. d'immeuble 006680
 Adresse Allée de la Vorsiaz 4
 1020 Renens VD

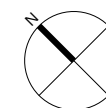
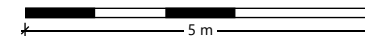
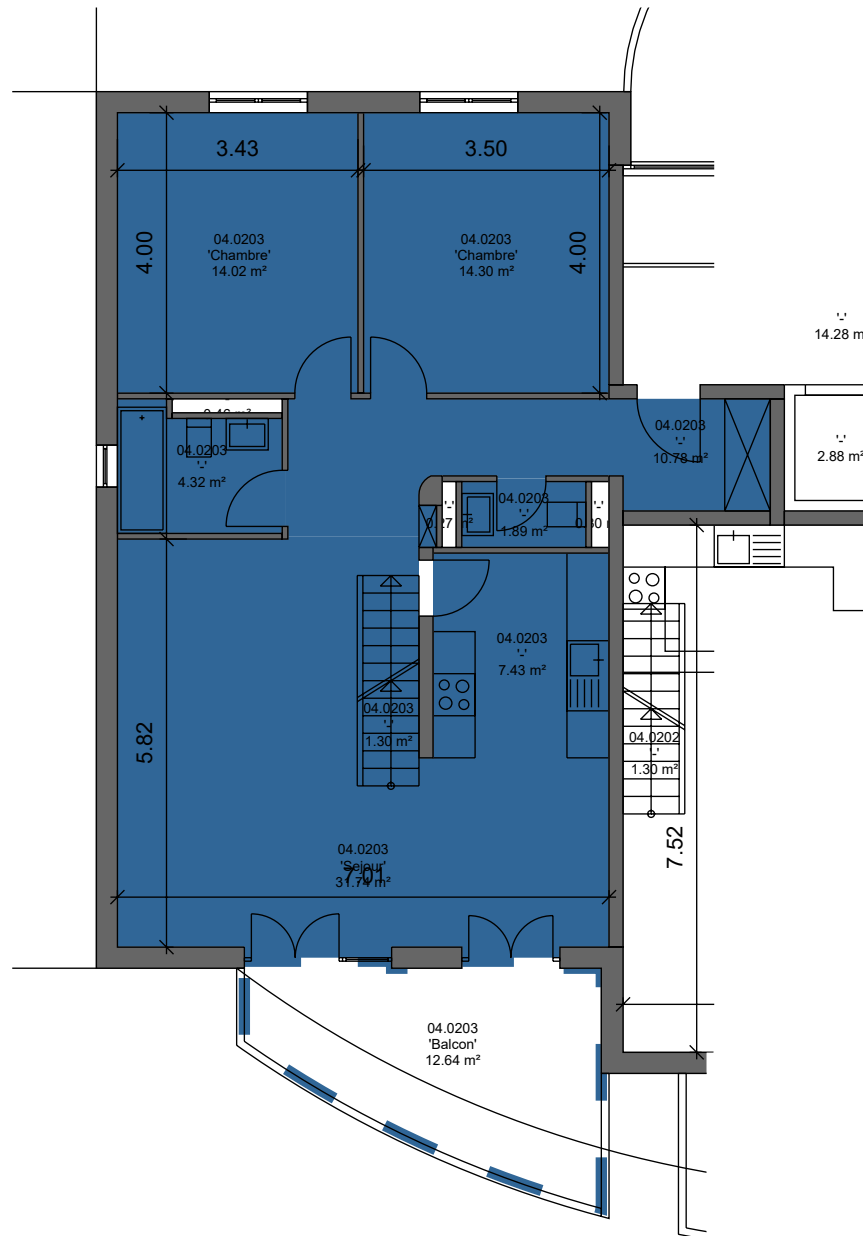
Type d'utilisation Immeuble résidentiel

Gérance
 Date d'impression 10.06.2021
 Situation actuelle

Étage 2. Obergeschoss

Plan de location (ID)

		ZF*	VWAGF*	
■ 006680.04.0203	Emery Roland	0.0	86	85.8



*Ce plan des surfaces locatives est fourni à titre purement informatif. L'intéressé ou le locataire ne peuvent donc faire valoir aucune prétention par rapport à ce plan. Pour les surfaces locatives, les mesures, les plans, les éléments encastrés, les butées de porte, etc., seules les informations mentionnées dans l'acte principal du contrat de location sont valables. Toutes les dimensions doivent être examinées sur place aux fins de l'exécution et de l'ordre. Les murs non porteurs doivent être statiquement testés par un urbaniste avant d'une démolition. VWAGF=Surface locative résidentielle, professionnelle et commerciale, ZF=Surface d'appoint, VMF=Surface locative (arrondi)

N. d'immeuble 006680
 Adresse Allée de la Vorsiaz 4
 1020 Renens VD

Type d'utilisation Immeuble résidentiel

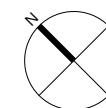
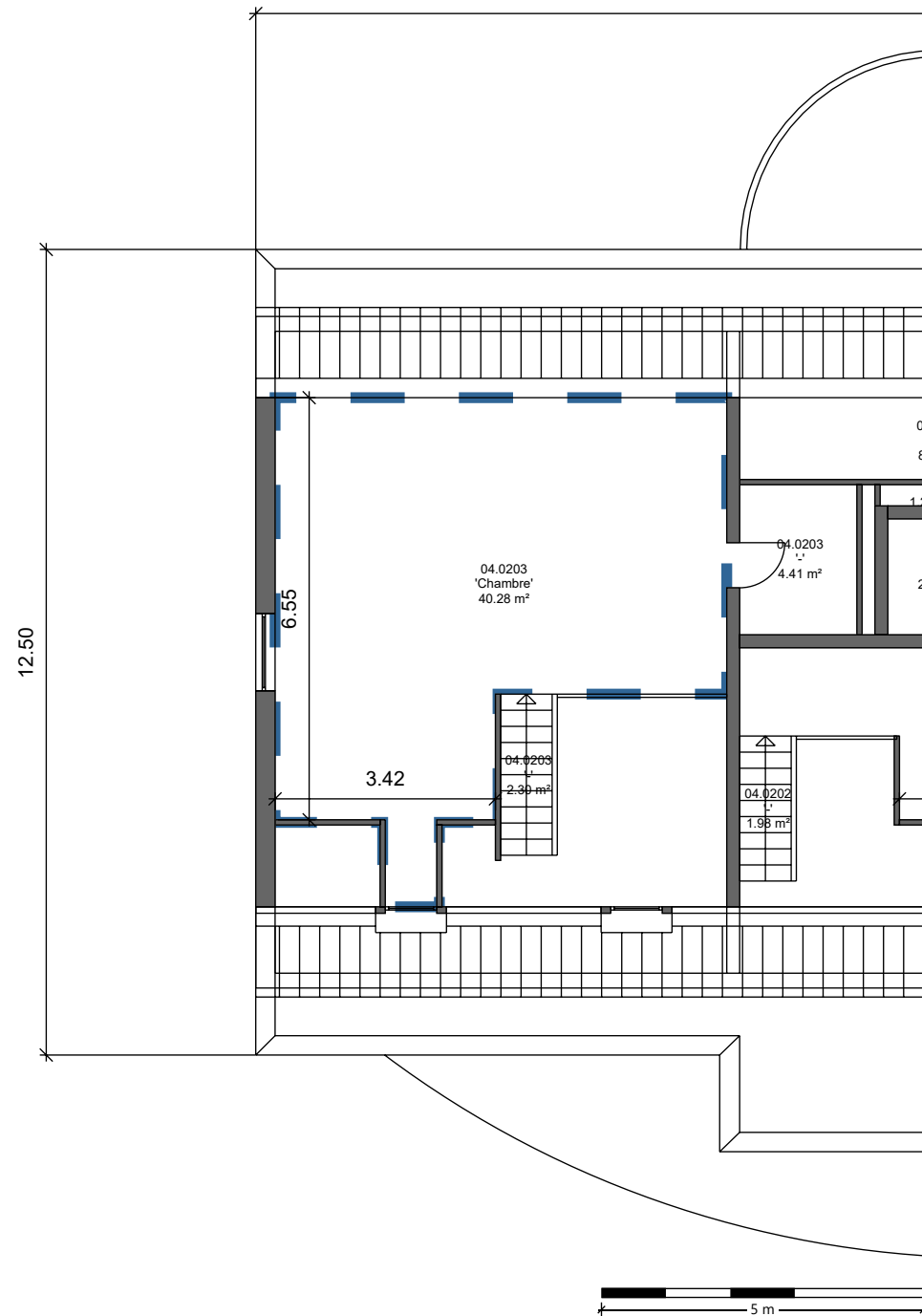
Gérance

Date d'impression 08.04.2024
 Situation actuelle

Étage 3. Obergeschoss

Plan de location (ID)

		ZF*	VWAGF*	
■ 006680.04.0203	Emery Roland	0.0	0	0.0



*Ce plan des surfaces locatives est fourni à titre purement informatif. L'intéressé ou le locataire ne peuvent donc faire valoir aucune prétention par rapport à ce plan. Pour les surfaces locatives, les mesures, les plans, les éléments encastrés, les butées de porte, etc., seules les informations mentionnées dans l'acte principal du contrat de location sont valables. Toutes les dimensions doivent être examinées sur place aux fins de l'exécution et de l'ordre. Les murs non porteurs doivent être statiquement testés par un urbaniste avant d'une démolition. VWAGF=Surface locative résidentielle, professionnelle et commerciale, ZF=Surface d'appoint, VMF=Surface locative (arrondi)